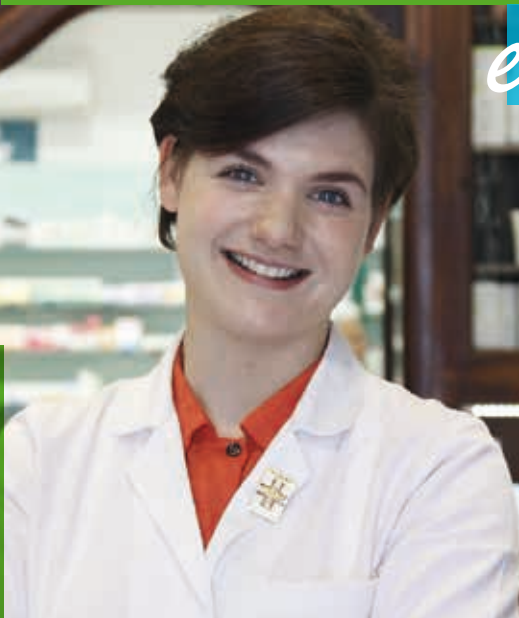


**federfarma**educational

e  **MyACADEMY**

Corso di aggiornamento:  
**LA PRESA IN CARICO  
DEL PAZIENTE ONCOLOGICO  
IN FARMACIA**  
BOLOGNA - 1 OTTOBRE 2019



# PROGRAMMA

## Corso di aggiornamento:

### La Presa in Carico del Paziente Oncologico in Farmacia

Best Western Plus Tower Hotel - Viale Lenin, 43 - Bologna

20:00 - 20:30

Buffet

20:30 - 23:30

Apertura del corso

Rappresentante Mylan e Rappresentante Federfarma Bologna

- Inquadramento del percorso terapeutico - assistenziale del paziente oncologico e dei punti critici
- Inquadramento delle classi di farmaci oncologici ed oncoematologici più impiegate, delle tossicità prevalenti, delle interazioni farmacologiche correlate e ruolo della farmacia
- Prevenzione errori di terapia in oncologia e riconciliazione farmacologica nella transizione di cura: ruolo della farmacia
- Farmaci orali e di supporto: aderenza terapeutica e ruolo della farmacia
- Cenni sul Progetto PROF

# FACULTY

Prof.ssa Martina Minguzzi

Università di Bologna, Dip. Scienze per la qualità della vita, e IRST Forlì, Dir. U.O. Farmacia Oncologica

Corso a numero chiuso, è necessario iscriversi comunicando a PREX Segreteria Organizzativa (t. 02 67972205 – fax 02 67972300 tiziana.minerva@prex.it):

- Nome farmacia
- Nome e cognome del partecipante
- Qualifica



In collaborazione con



Provider ECM e Segreteria Scientifico-Organizzativa Via A. Fava, 25 - 20125 Milano  
Tel. 02-67972205 - Fax 02-67972300 - www.prex.it - segreteria@prex.it